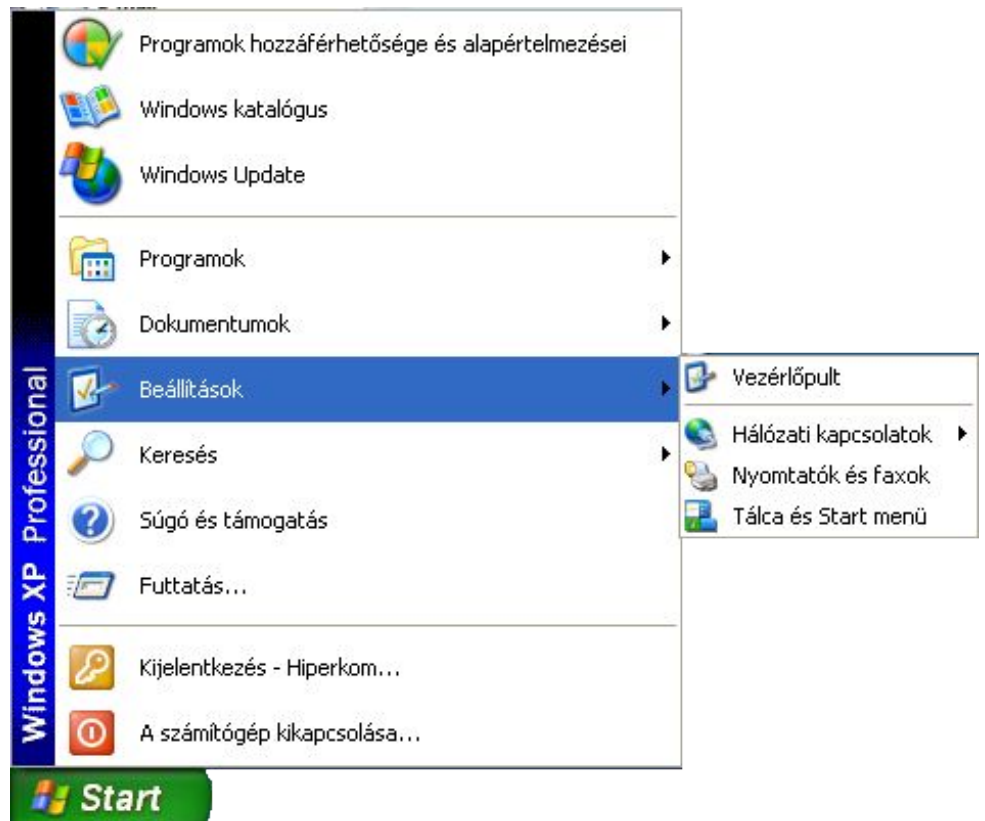
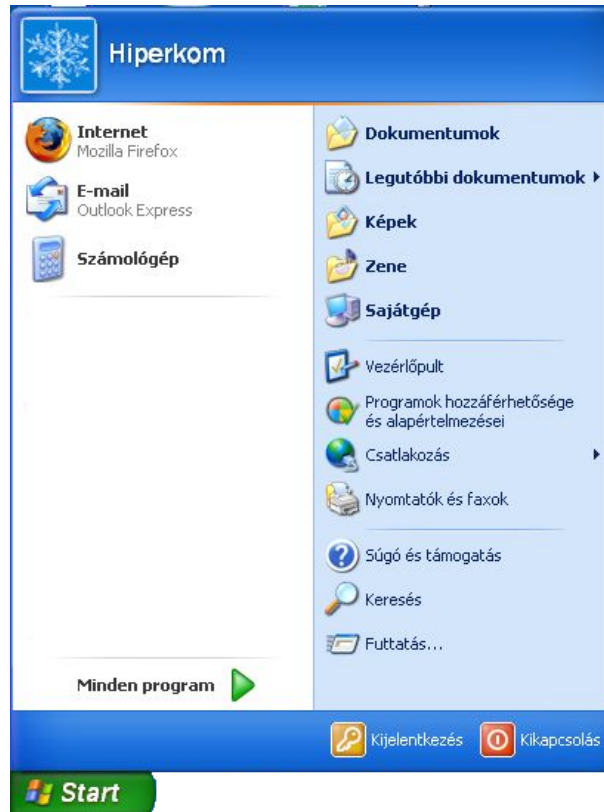
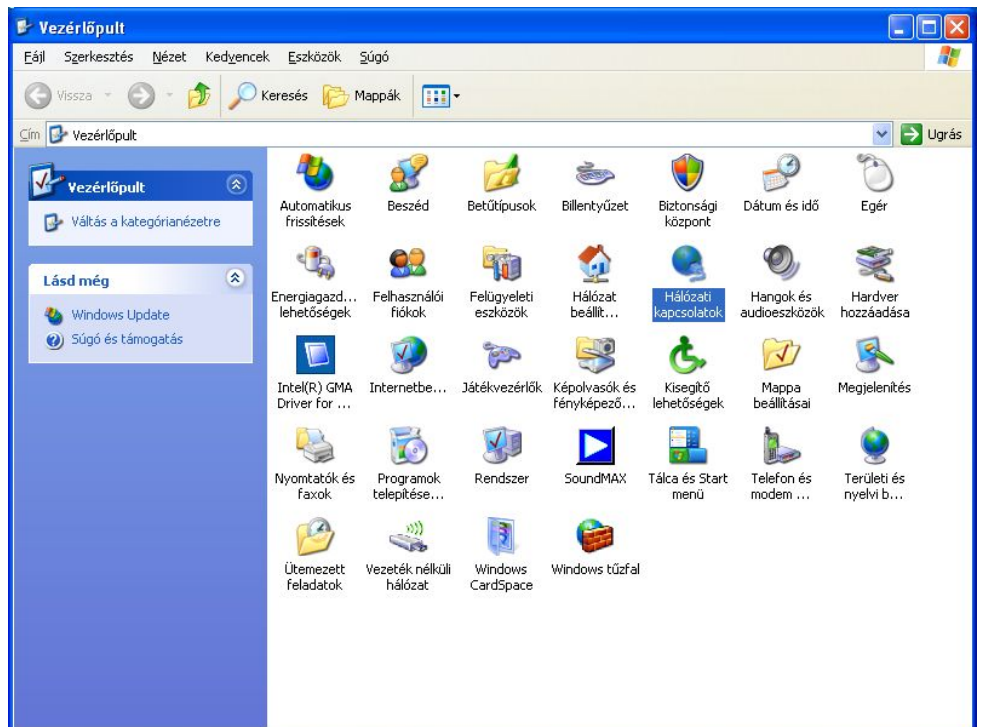
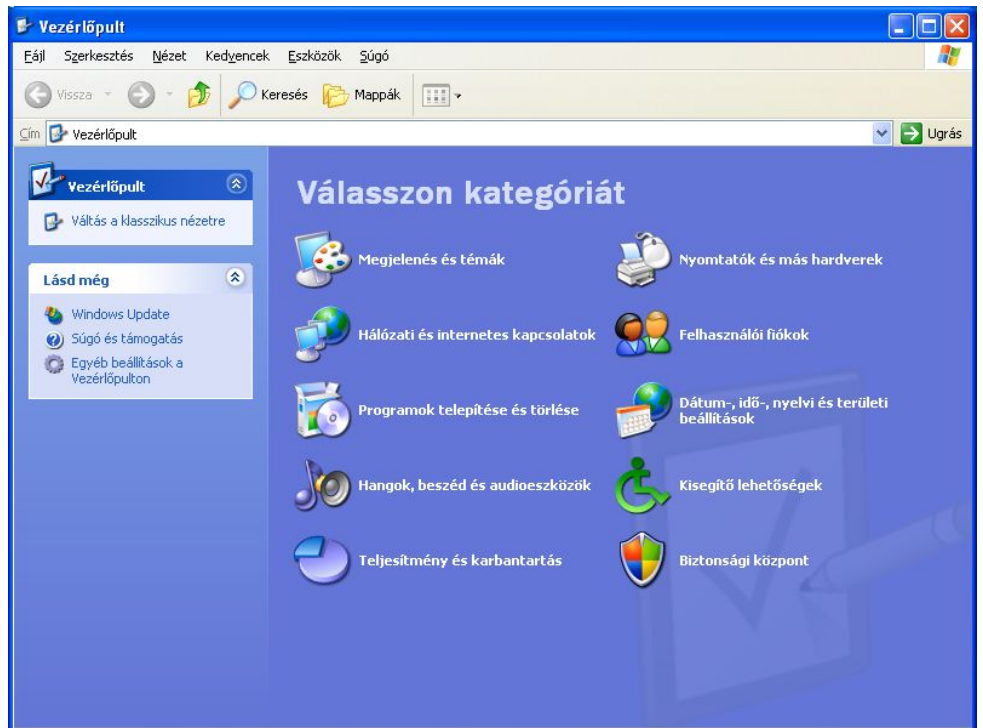


# PPPOE-fiók beállítása Windows XP rendszeren

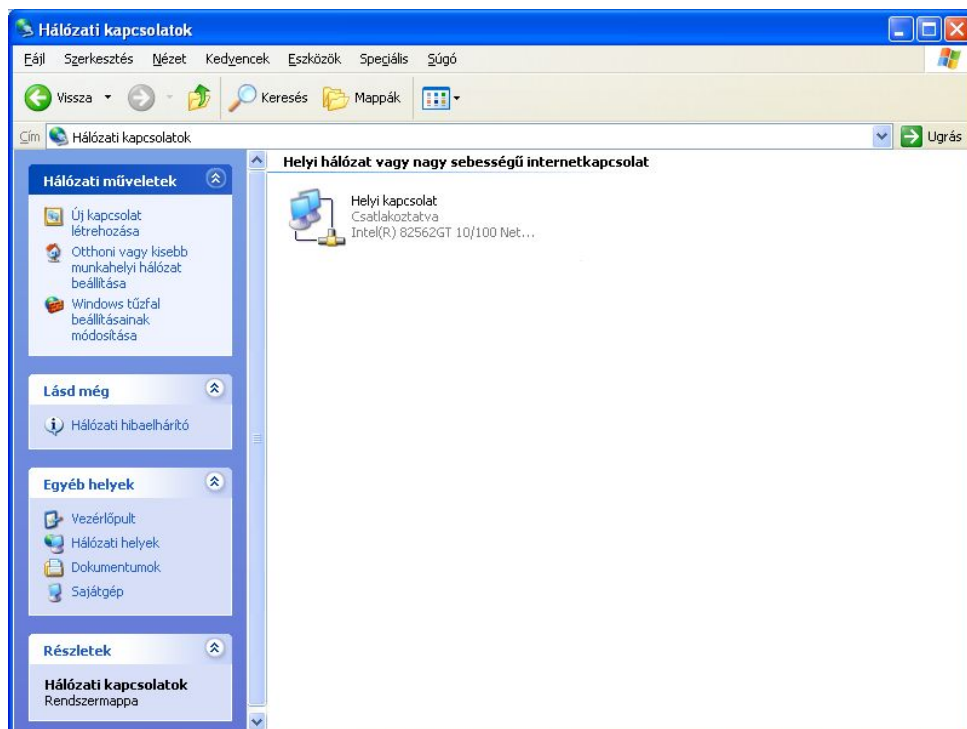
Válassza ki a *Start* menü/*Vezérlőpult* vagy a *Start* menü/*Beállítások*/*Vezérlőpult* menüpontot



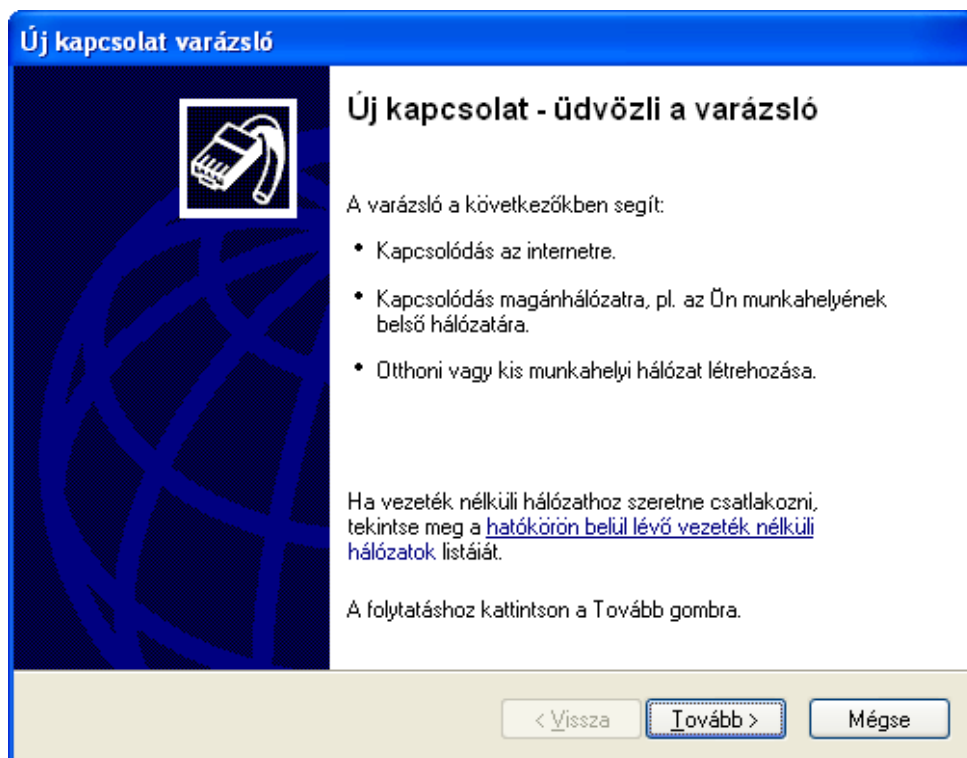
A vezérlőpult *Kategorianézetes megjelenése* esetén *váltson Klasszikus nézetre*, majd válassza ki a *Hálózati kapcsolatok* ikont.



A megjelenő *Hálózati kapcsolatok* ablak bal oldalán válassza ki az *Új kapcsolat létrehozása* pontot.




Ezután az *Új kapcsolat varázsló* üdvözli Önt. Kattintson a *Tovább* gombra.



A következő ablakban válassza ki a *Kapcsolódás az Internethez* pontot, majd kattintson a *Tovább* gombra.

**Új kapcsolat varázsló**

**Hálózati kapcsolat típusa**  
Mit kíván tenni?




- Kapcsolódás az internethez**  
Kapcsolódás az internetre, így böngészheti a webet és olvashatja e-mailjeit.
- Kapcsolódás a munkahelyem hálózatához**  
Telefonos vagy magánhálózati kapcsolat az üzleti hálózathoz, így otthonról, üzleti úton, vagy egyéb helyekről is dolgozhat.
- Otthoni vagy kis munkahelyi hálózat beállítása**  
Csatlakozás létező otthoni vagy kis munkahelyi hálózathoz, vagy otthoni hálózat létrehozása.
- Speciális kapcsolat létrehozása**  
Közvetlen kapcsolódás más számítógéphez soros, párhuzamos vagy infravörös porton keresztül, vagy más számítógép ilyen módon való csatlakozásának engedélyezése.

< Vissza    Tovább >    Mégse

A következő lépésnél válassza ki a *Kézzel állítom be a kapcsolatot* pontot, majd kattintson a *Tovább* gombra.

**Új kapcsolat varázsló**

**Felkészülés...**  
A varázsló felkészül az internetkapcsolat beállítására.



Hogyan szeretne kapcsolódni az internethez?

- Választok egy internetszolgáltatót (ISP) a felkínált listából**
- Kézzel állítom be a kapcsolatot**  
Telefonos kapcsolat esetén egy fióknévre, jelszóra és a szolgáltató telefonszámára lesz szüksége. Szélessávú fiók esetén nincs szükség telefonszámra.
- Az internetszolgáltatótól kapott lemezt használom**

< Vissza    Tovább >    Mégse

Ezután válassza ki *Kapcsolódás felhasználónevet és jelszót igénylő szélessávú kapcsolat segítségével* pontot, majd kattintson a *Tovább* gombra.

**Új kapcsolat varázsló**

**Internetkapcsolat**  
Hogyan szeretne kapcsolódni az internethez?

**Kapcsolódás modem segítségével**  
Ez a kapcsolat modemet és szabványos telefonvonalat, vagy ISDN-vonalat használ.

**Kapcsolódás felhasználónevet és jelszót igénylő szélessávú kapcsolat segítségével**  
Ez egy DSL- vagy kábelmodemet használó nagy sebességű kapcsolat. Elképzelhető, hogy az internetszolgáltató PPPoE néven hivatkozik rá.

**Kapcsolódás állandó szélessávú kapcsolattal**  
Kábelmodemes, helyi hálózati vagy DSL-kapcsolat. Mindig aktív, így nem kell rá bejelentkezni.

< Vissza   **Tovább >**   Mégse

Ezután a varázsló a szolgáltató nevére kíváncsi, adja meg szolgáltatója nevét pl: **Hiperkom**.

Ide nem csak a szolgáltató neve írható, hanem bármilyen olyan azonosító szó mellyel Ön az adott kapcsolatot azonosítani tudja majd. A név megadása után válassza a *Tovább* gombot.

**Új kapcsolat varázsló**

**Kapcsolat neve**  
Mi a neve az internetkapcsolatot biztosító szolgáltatásnak?

Írja be az internetszolgáltató nevét a következő mezőbe.

Internetszolgáltató neve

Hiperkom

Az itt beírt név lesz a létrehozandó kapcsolat neve.

< Vissza   **Tovább >**   Mégse

Adja meg a *felhasználónevét* és kétszer a *jelszavát*.

Mind a felhasználónév, mind a jelszó kis betűvel, szóköz nélkül egybe, ékezetek nélkül írandóak.

A mezők kitöltése után kattintson a *Tovább* gombra.

**Új kapcsolat varázsló**

**Internetfiók adatai**  
Az internetfiókba történő bejelentkezéshez fióknévre és jelszóra van szükség.

Írja be az internetszolgáltatóhoz használandó felhasználónevét és jelszót, majd írja le ezeket, és tartsa biztonságos helyen. (Ha elfelejtette egy már létező fiók nevét vagy jelszavát, lépjen kapcsolatba az internetszolgáltatóval.)

Felhasználónév:

Jelszó:

Jelszó megerősítése:

Ezen felhasználónév és jelszó használata arra az esetre, ha egy felhasználó csatlakozni szeretne az internethez erről a számítógépről

Ez legyen az alapértelmezett internetkapcsolat

< Vissza    Tovább >    Mégse

Elértünk a kapcsolat létrehozás végéhez. Itt megadhatja a *Parancsikon elhelyezése az Asztalon ehhez a kapcsolathoz* kijelölőnégyzet bejelölésének segítségével, hogy ha szeretne egy ikont elhelyezni az Asztalon.

A *Befejezés* gombra kattintva, létrejön a Hálózati kapcsolatok ablakban a beállított kapcsolat.

**Új kapcsolat varázsló**

**Új kapcsolat - a varázsló befejezése**

Sikeresen elvégezte a következő kapcsolat létrehozásához szükséges lépéseket:

**Hiperkom**

- Beállítás alapértelmezett kapcsolatként
- Megosztás a számítógép összes felhasználójával
- Mindenki ugyanazt a felhasználónevét és jelszót

A kapcsolat a Hálózati kapcsolatok mappában lesz tárolva.

*Parancsikon elhelyezése az Asztalon ehhez a kapcsolathoz*

A kapcsolat létrehozásához és a varázsló bezárásához kattintson a *Befejezés* gombra.

< Vissza    Befejezés    Mégse

A *Csatlakozás a következőhöz* nevű ablakban kattintson a *Csatlakozás* gombra.

